

- 1
- 2
- 3
- 4
- 5
- 6
- 7
- 8
- 9
- 10
- 11
- 12
- 13
- 14
- 15
- 16
- 17
- 18

MATERIAL

Aluminium, matt.

Schrauben und Muttern Edelstahl 1.4301.

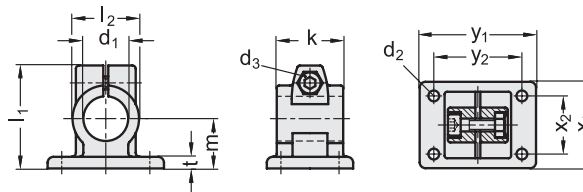
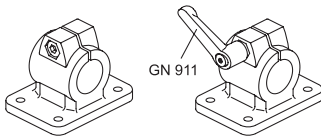
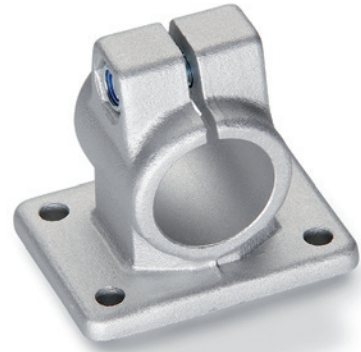
STANDARDAUSFÜHRUNGEN

Oberflächen Index:

- **BL**: naturfarben.
- **SW**: kunststoffbeschichtet, resistent gegen UV Strahlung, schwarz, RAL 9005.

FUNKTIONEN UND ANWENDUNGEN

Die Klemmbohrungen der Flansch-Klemmverbinder GN 146 sind bearbeitet und ausgelegt für Konstruktionsrohre GN 990 (siehe Seite 1368). Die Spannschraube d_3 kann durch das Klemmhebelset GN 911 (siehe Seite 1372).



Code BL	Code SW	Artikelnummer	d1	d2	d3	k	l1	l2	m	t	x1	x2	y1	y2	d3 Montage-Set	
GN.45911	GN.45916	GN 146-B20-40-2-*	20	6.5	M8	40	62	40	30	7	52	35	70	53	GN 911-M8-32	194
GN.45931	GN.45936	GN 146-B25-40-2-*	25	6.5	M8	40	62	40	30	7	52	35	70	53	GN 911-M8-32	179
GN.45951	GN.45956	GN 146-B30-40-2-*	30	6.5	M8	40	62	40	30	7	52	35	70	53	GN 911-M8-32	159
GN.45971	GN.45976	GN 146-B30-56-2-*	30	8.5	M10	56	83	56	42	10	78	52	108	82	GN 911-M10-40	510
GN.45991	GN.45996	GN 146-B32-56-2-*	32	8.5	M10	56	83	56	42	10	78	52	108	82	GN 911-M10-40	476
GN.46011	GN.46016	GN 146-B35-56-2-*	35	8.5	M10	56	83	56	42	10	78	52	108	82	GN 911-M10-40	480
GN.46031	GN.46036	GN 146-B40-56-2-*	40	8.5	M10	56	83	56	42	10	78	52	108	82	GN 911-M10-40	435
GN.46051	GN.46056	GN 146-B40-65-2-*	40	11	M10	65	95	65	50	14	92	62	128	98	GN 911-10-55	794
GN.46071	GN.46076	GN 146-B42-65-2-*	42	11	M10	65	95	65	50	14	92	62	128	98	GN 911-10-55	760
GN.46091	GN.46096	GN 146-B45-65-2-*	45	11	M10	65	95	65	50	14	92	62	128	98	GN 911-10-55	736
GN.46111	GN.46116	GN 146-B48-65-2-*	48	11	M10	65	95	65	50	14	92	62	128	98	GN 911-10-55	694
GN.46131	GN.46136	GN 146-B50-65-2-*	50	11	M10	65	95	65	50	14	92	62	128	98	GN 911-10-55	680
GN.46151	GN.46156	GN 146-B50-80-2-*	50	11	M10	80	112	80	60	14	110	74	154	118	GN 911-10-55	1320
GN.46171	-	GN 146-B55-80-2-BL	55	11	M10	80	112	80	60	14	110	74	154	118	GN 911-10-55	1120
GN.46191	GN.46196	GN 146-B60-80-2-*	60	11	M10	80	112	80	60	14	110	74	154	118	GN 911-10-55	1120

* Vervollständigung der Beschreibung der Standardausführung unter Angabe der gewünschten Oberfläche der Klemmverbinder: BL (blank) oder SW (schwarz).